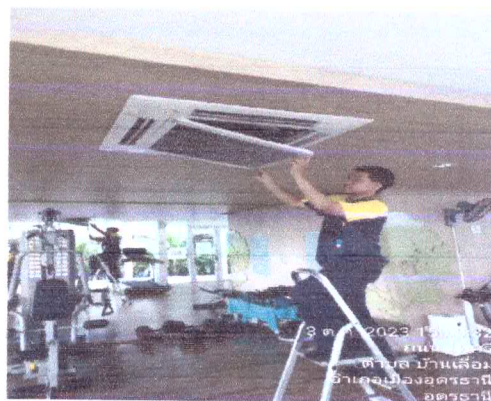
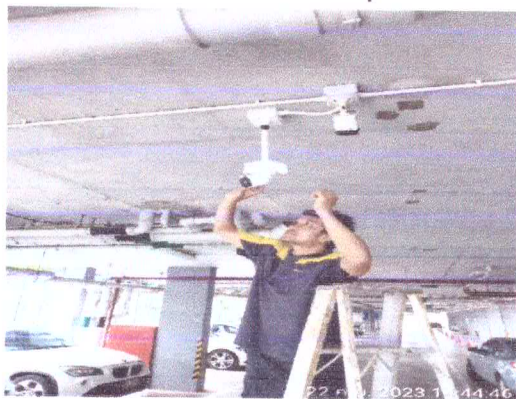


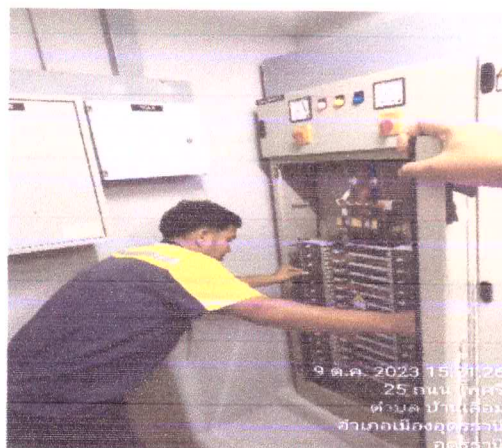
ภาคผนวก 10

การตรวจสอบอาคาร และการซ่อมบำรุงรักษาอาคาร และการ
อำนวยความสะดวก

ภาพแสดงการบำรุงรักษาระบบปรับอากาศและกล้อวงจรปิด



ภาพแสดงการบำรุงรักษาระบบไฟฟ้า

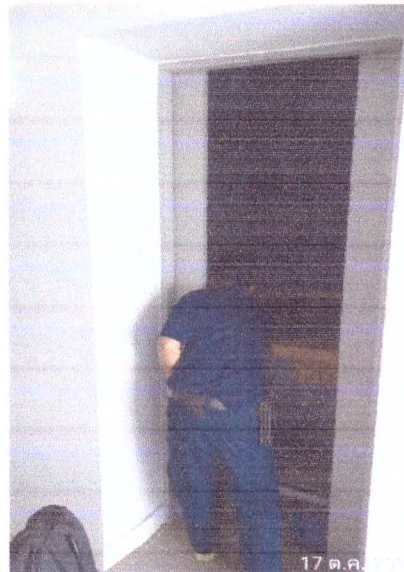


ภาพแสดงการบำรุงรักษาปั๊มสูบน้ำระบบบำบัดน้ำเสีย



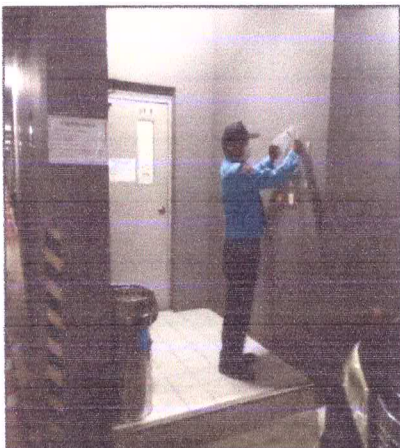
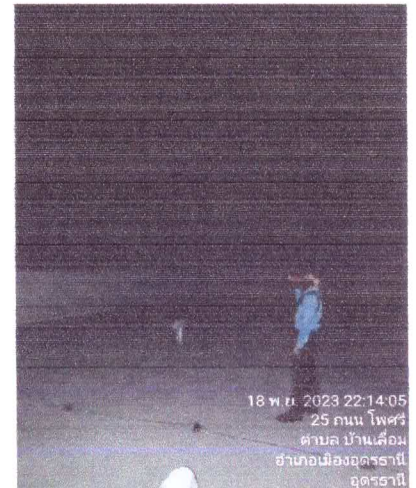
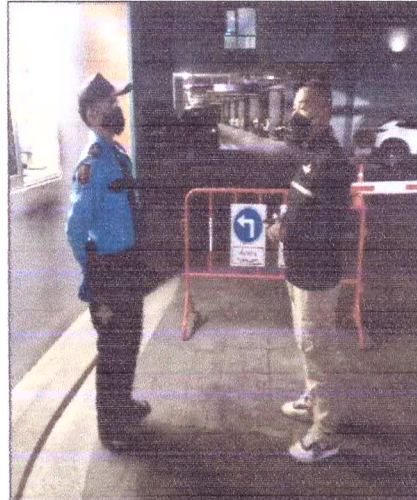
รายงานผลการปฏิบัติตามเงื่อนไขของการมาตรการป้องกันและแก้ไขผลกระทบสิ่งแวดล้อม

ภาพแสดงการบำรุงรักษาระบบลิฟต์โดยสาร



ทำสัญญาบริการบำรุงรักษาลิฟต์จำนวน 4 เครื่อง
แบบรวมอะไหล่ ระยะเวลา 5 ปี (1/3/65-31/3/70)
เข้าตรวจเช็คบำรุงรักษา 1 ครั้ง/เดือน
ช่วยเหลือกรณีฉุกเฉินตลอด 24 ชม.

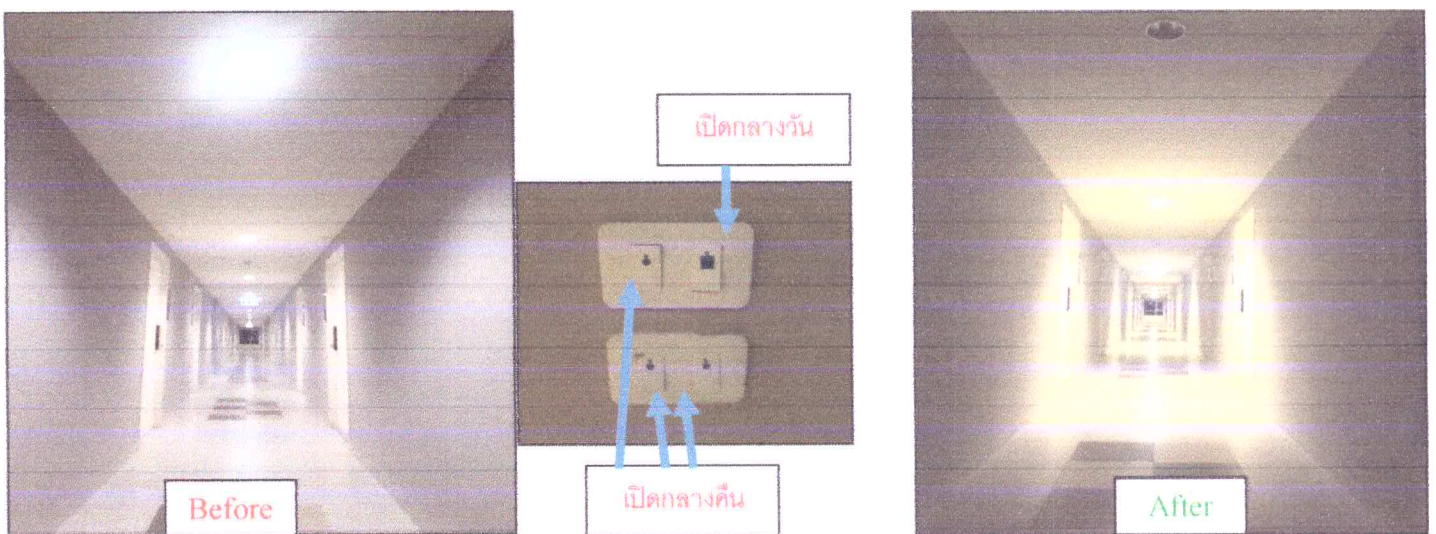
ภาพแสดงเจ้าหน้าที่อำนวยความสะดวกจราจรบริเวณทางเข้า-ออกโครงการ



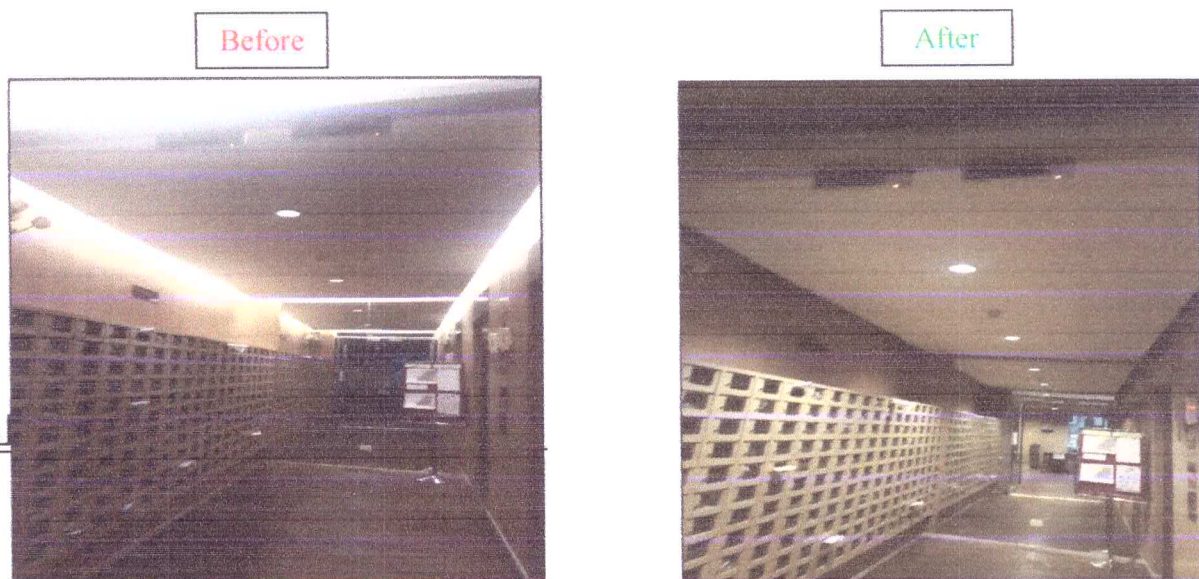
การใช้ไฟฟ้าและการอนุรักษ์พลังงาน

การใช้ไฟฟ้าและการอนุรักษ์พลังงาน :

ไฟทางเดินส่วนกลางสลับการเปิดใช้งานกลางวันกลางคืน (เปิดหลอด-เว้นหลอด)



กำหนดเวลาเปิด-ปิดให้เหมาะสมกับช่วงเวลาการใช้งาน
(ปิดไฟบางส่วนหลังเวลา 18.00 น.)



รายงานผลการปฏิบัติตามเงื่อนไขของการมาตรการป้องกันและแก้ไขผลกระทบสิ่งแวดล้อม



ติดป้าย เตือนปิดสวิตช์ทุกครั้งเมื่อออกจากห้องน้ำ



ติดตั้งโคมไฟโซล่าเซลล์



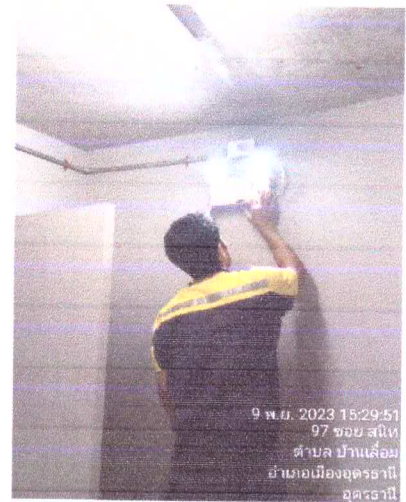
รายงานผลการปฏิบัติตามเงื่อนไขของการมาตรการป้องกันและแก้ไขผลกระทบสิ่งแวดล้อม

ภาพแสดงการบำรุงรักษาระบบบำบัดน้ำเสียของโครงการ

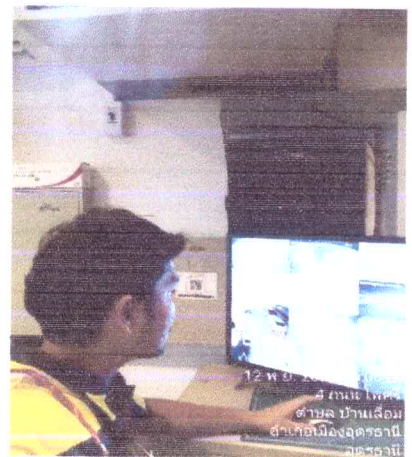
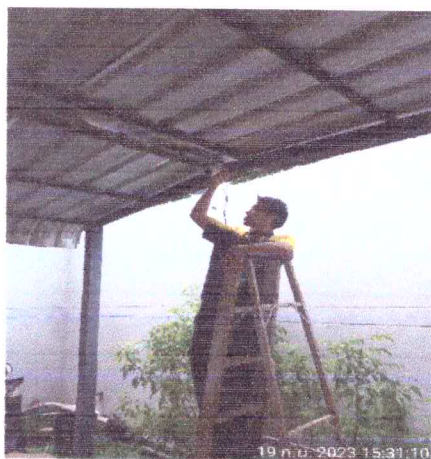
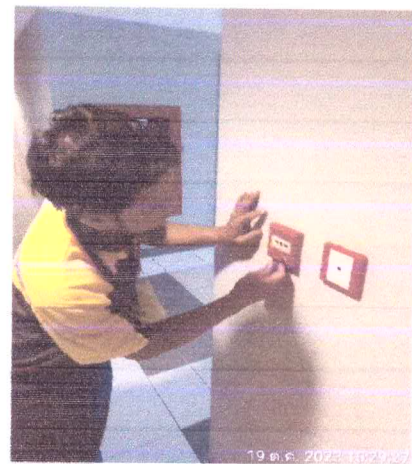


รายงานผลการปฏิบัติตามเงื่อนไขของการมาตรการป้องกันและแก้ไขผลกระทบสิ่งแวดล้อม

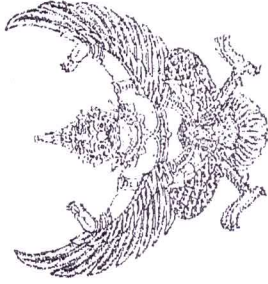
ภาพอาชีวอนามัย และความปลอดภัย / การป้องกันอัคคีภัย :



ภาพแสดงการบำรุงรักษาระบบความปลอดภัยต่างๆ



เลขที่ ๒๙/๒๕๖๕



แบบ ร.๑

ใบรับรองการตรวจสอบอาคาร

ใบรับรองฉบับนี้ออกให้เพื่อแสดงว่า

อาคารชุด แอสปาย อุดรธานี (อาคาร A)

อาคาร	ตั้งอยู่เลขที่ ๖๖๙	ตรอก/ซอย	บ้านโพธิ์สว่าง	ถนน	โพธิ์ศรี	หมู่ที่ ๒
ตำบล/แขวง	หมากแข้ง		อำเภอ/เขต	เมืองอุดรธานี	จังหวัด	อุดรธานี

ผู้ผ่านการตรวจสอบอาคาร ตามพระราชบัญญัติควบคุมอาคาร พ.ศ. ๒๕๖๒ แล้ว
เจ้าพนักงานท้องถิ่นได้พิจารณาผลการตรวจสอบโดยผู้ตรวจสอบชื่อ นายไพฑูรย์ ยางจันทร์ ได้ตรวจสอบ แล้ว

เห็นว่า อาคารนี้มีสภาพปลอดภัยในการใช้งาน

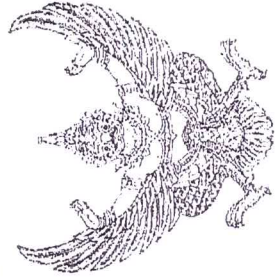
ออกให้ ณ วันที่ ๑ เดือน ธันวาคม พ.ศ. ๒๕๖๕

(นายชนตร พุทธิรักษ์)

ตำแหน่ง นายกเทศมนตรีนครอุดรธานี

เจ้าพนักงานท้องถิ่น

เลขที่ ๓๐/๒๕๖๕



แบบ ร.๑

ใบรับรองการตรวจสอบอาคาร

ใบรับรองฉบับนี้ออกให้เพื่อแสดงว่า


อาคารชุด แอสปาย อุดรธานี (อาคาร B)

อาคาร ตั้งอยู่เลขที่ ๖๖๙ ตรอก/ซอย บ้านโพธิ์สว่าง หมู่ที่ ๒
ตำบล/แขวง หนองแขวง อำเภอ/เขต เมืองอุดรธานี จังหวัด อุดรธานี

ผ่านการตรวจสอบอาคาร ตามพระราชบัญญัติควบคุมอาคาร พ.ศ. ๒๕๒๒ แล้ว
เจ้าพนักงานท้องถิ่นได้พิจารณาผลการตรวจสอบโดยผู้ตรวจสอบชื่อ นายไพฑูรย์ ยางษ์นธ์ ได้ตรวจสอบ แล้ว

เห็นว่า อาคารนี้มีสภาพปลอดภัยในการใช้งาน

ออกให้ ณ วันที่ ๑ เดือน ธันวาคม พ.ศ. ๒๕๖๕


(นายยอนตร พุทธิรักษ์)
ตำแหน่ง นายกเทศมนตรีนครอุดรธานี

เจ้าพนักงานท้องถิ่น

ภาพแสดงการติดป้ายชื่อ / หมายเลขติดต่อกรณีเกิดเหตุฉุกเฉิน / กระแสไฟฟ้า
ขัดข้อง / อุบัติเหตุภายในโครงการ



เบอร์โทรศัพท์ฉุกเฉิน
Emergency Phone Number

AP Call Service 0-2018-9999

 **สำนักงานนิติบุคคลอาคารชุด แอสปาย อุดรธานี**
Juristic Person Office
Tel. 0-4224-1998
Fax. 0-4224-1404

 **แจ้งเหตุร้าย Emergency 191**
ดับเพลิง Fire Department 199 032-244877

 **ประชาสัมพันธ์ MWA (Call Center) 1662**
ไฟฟ้าขัดข้อง MEA (Call Center) 1129 130,042-32799576

 **โรงพยาบาลศูนย์อุดรธานี** 0-4224-4270
Udonthani Hospital

 **โรงพยาบาลเอ็กอุดร** 0-4234-2555
Aek-udon Hospital

 **โรงพยาบาลบอร์โกสเทอร์ม วัฒนา** 0-4232-5999
Udonthani North Eastern Wattana Hospital

 **การไฟฟ้า อ.เมืองอุดรธานี** 0-4232-7991-5
Udonthani Metropolitan Electricity

 **การประปา อ.เมืองอุดรธานี** 0-4222-2733
Udonthani Waterworks Office

 **สถานีดับเพลิง อ.เมืองอุดรธานี** 0-4224-4877
Udonthani Fire Station

 **สถานีตำรวจ อ.เมืองอุดรธานี** 0-4232-8515-8
Udonthani Police Station

SMART
บริการโดย บริษัท สไมล์ เซอร์วิส จำกัด (Smart Service & Management Co., Ltd.)
Call Center : 0-2018-9999 / อ.เมือง อุดรธานี 42000 032-244877, 032-244878, 032-244879, 032-244880
Management By Smart Service & Management Co., Ltd.

ประเภทของอาคารเป็นแหล่งกำเนิดมลพิษที่จะต้องถูกควบคุมการปล่อยน้ำเสียลงสู่แหล่งน้ำสาธารณะ หรือ ออกสู่สิ่งแวดล้อม

ประเภทอาคาร	ขนาดของอาคารที่กำหนดมาตรฐานการระบายน้ำทิ้ง				
	ก	ข	ค	ง	จ
1. อาคารชุดตามกฎหมายว่าด้วยอาคารชุด	≥ 500 ห้องนอน	100- ๒ 500 ห้องนอน	๒ 100 ห้องนอน	-	-
2. โรงแรมตามกฎหมายว่าด้วยโรงแรม	≥ 200 ห้องนอน	60- ๒ 200 ห้องนอน	๒ 60 ห้อง	-	-
3. หอพักตามกฎหมายว่าด้วยหอพัก	-	๒ 250 ห้อง	50- ๒ 250 ห้อง	10- ๒ 50 ห้องนอน	-
4. สถานบริการอาบอบนวด	-	๒ 5,000 ตร.ม.	1,000- ๒ 5,000 ตร.ม.	-	-
5. สถานพยาบาล	≥ 30 เตียง	10- ๒ 30 เตียง	-	-	-
6. อาคารโรงเรียนราษฎร์ หรือสถาบันอุดมศึกษา	$\geq 25,000$ ตร.ม.	5,000- ๒ 25,000 ตร.ม.	-	-	-
7. อาคารที่ทำการ	$\geq 55,000$ ตร.ม.	10,000- ๒ 55,000 ตร.ม.	5,000- ๒ 10,000 ตร.ม.	-	-
8. ศูนย์การค้า ห้างสรรพสินค้า	$\geq 25,000$ ตร.ม.	5,000- ๒ 25,000 ตร.ม.	-	-	-
9. ตลาด	$\geq 2,500$ ตร.ม.	1,500- ๒ 2,500 ตร.ม.	1,000- ๒ 1,500 ตร.ม.	500- ๒ 1,000 ตร.ม.	-
10. ภัตตาคารและร้านค้า	$\geq 2,500$ ตร.ม.	500- ๒ 2,500 ตร.ม.	250- ๒ 500 ตร.ม.	100- ๒ 250 ตร.ม.	≥ 100 ตร.ม.

หมายเหตุ : นิติบุคคลอาคารชุดเอสปายอุดรธานี จัดอยู่ในประเภทอาคารชุด ขนาดจำนวนห้องไม่เกิน 500 ห้อง (ทั้งหมด 413ห้อง) อยู่ในประเภท ข

รายงานผลการปฏิบัติตามเงื่อนไขของการมาตรการป้องกันและแก้ไขผลกระทบสิ่งแวดล้อม

THANK YOU

